

Explorsil® 系列高效液相色谱柱

- ◆ 通用性强
- ◆ 性价比高
- ◆ 两次封尾、高惰性
- ◆ C18、C8、-NH2 多种键合相可选



技术参数

高纯球形硅胶，金属杂质 < 10ppm
 比表面积：360m²/g
 粒径分布窄：3um、5um、10um、多种粒径可选
 孔径：100A、200A、300A、多种孔径可选
 含碳量：14%
 适用pH 范围：1.5 ~ 9.0
 柱效：> 80,000 plates/m
 酸碱性：拖尾因子 0.95 ~ 1.20

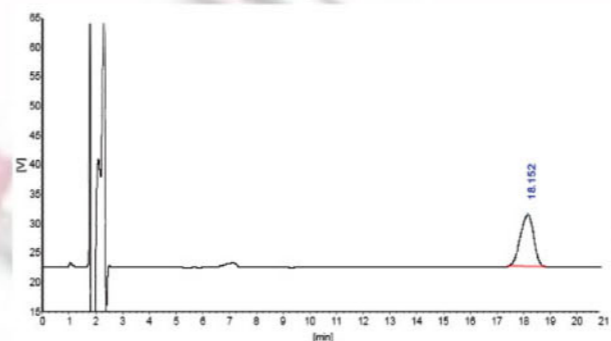
Explorsil® C-18AQ 亲水性高效液相色谱柱



强水性化合物的液相色谱分析是一个十分棘手的难题，在通常的反相色谱柱上，强水溶性化合物保留较弱，色谱峰形较差，并且当流动相重含水量达到90%以上，键合固定相对溶质几乎没有溶解力，从而限制反相C-18色谱柱的使用范围，而正相色谱柱，强水溶性化合物又难以洗脱。天美科学仪器有限公司消耗品研究开发中心技术人员成功开发出一系列亲水高效液相色谱柱，以帮助您解决强水溶性化合物分析难题。

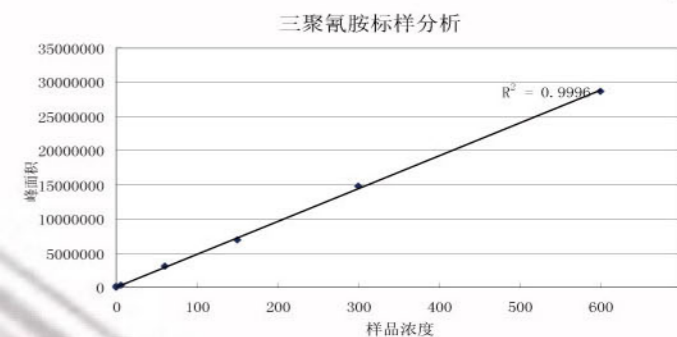
Explorsil® C-18AQ 亲水性色谱柱可以采用100%水为流动相，适用pH值范围1.5 ~ 8.5，可用于各类极性和非极性化合物的HPLC分析。

三聚氰胺色谱分析图

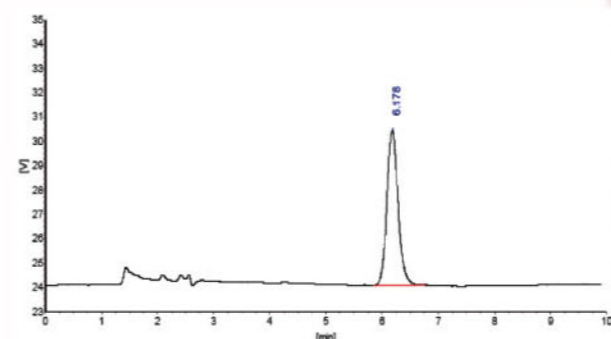


色谱柱：Explorsil® C18AQ 150mm × 4.6mm 100A 5 μm
 (Cat.No.5131203)
 流动相：离子对试剂缓冲液：乙腈=90：10
 检测波长：UV 240nm
 柱温：40℃
 进样量：5 μL
 柱压：1380psi

三聚氰胺 浓度与峰面积的线性关系



50ppm 阿莫西林 标准样品色谱图



色谱柱：Explorsil® C18AQ 150mm × 4.6mm 100A 5 μm
 (Cat.No.5131203)
 流动相：0.05mol/L磷酸二氢钾溶液/乙腈 (97.5/2.5)
 检测波长：UV 254nm
 柱温：35℃
 进样量：5 μL
 柱压：905psi